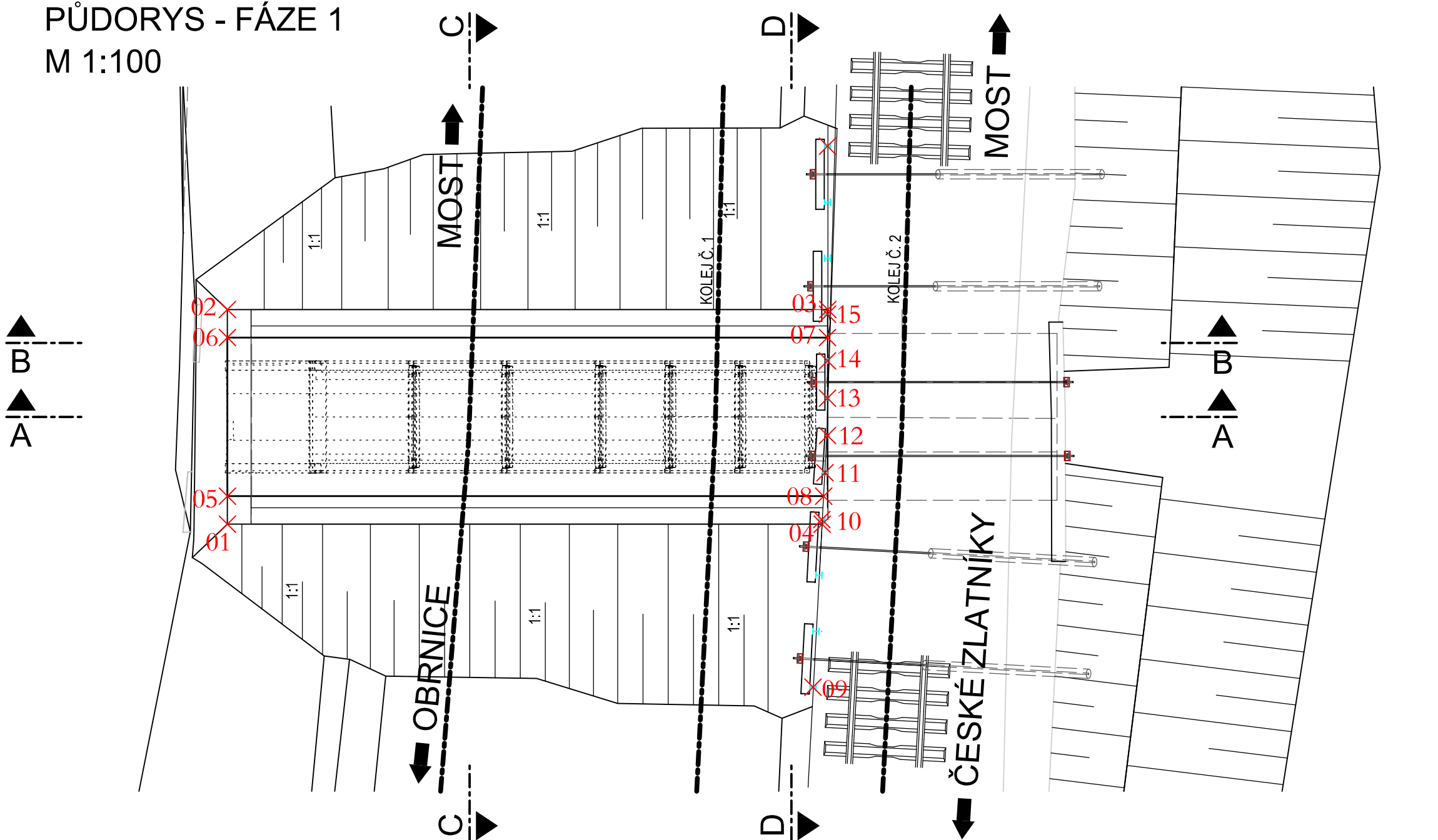


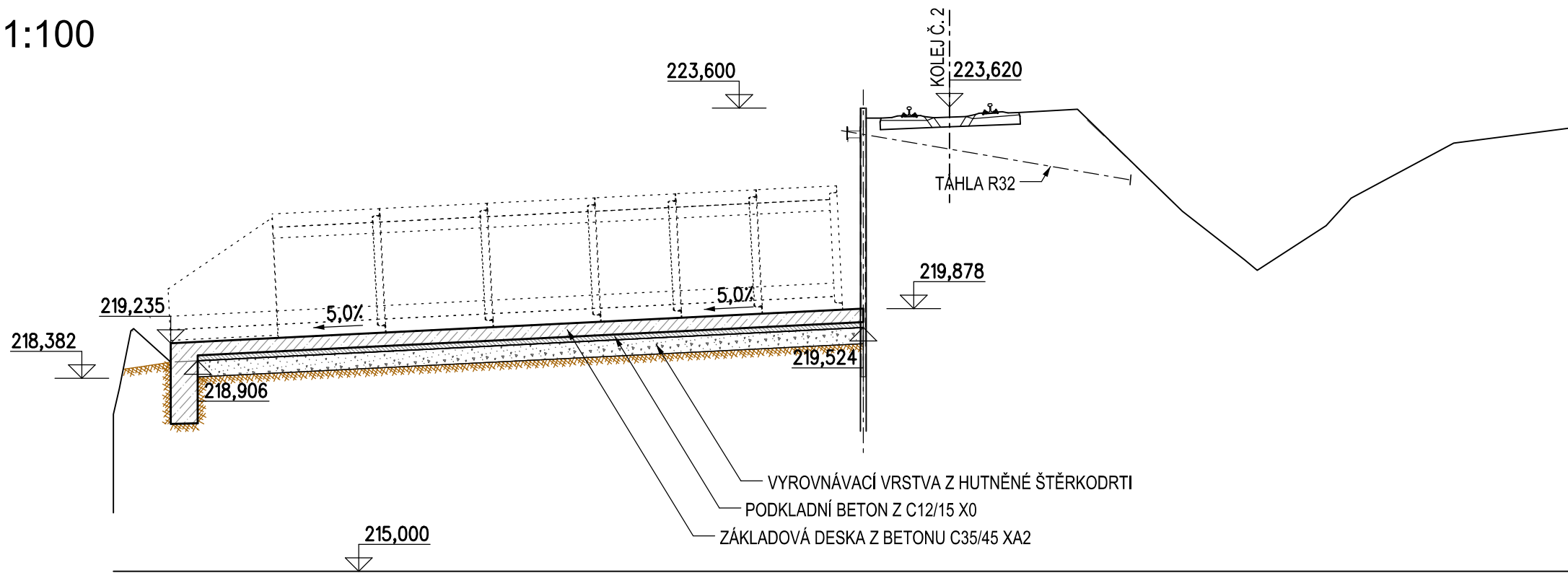
SO 14-20 PROPUSTEK V EV. KM 120,430 TÚ č. 0,694 Obrnice- Most

VÝKOPOVÝ PLÁN FÁZE 1 M 1:100

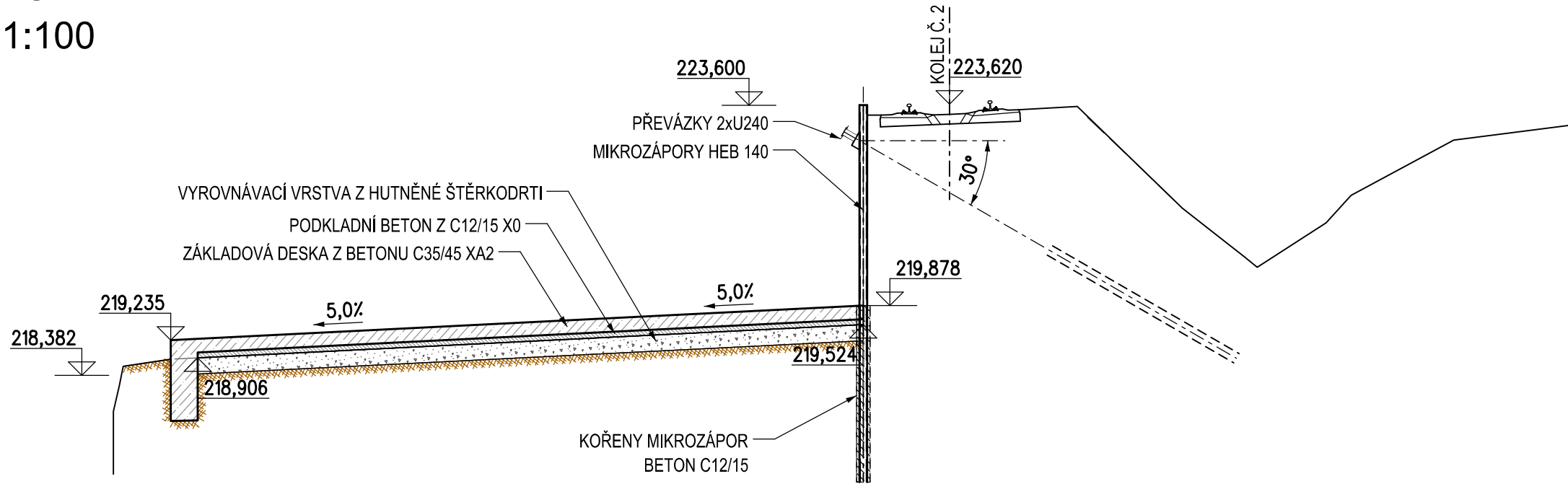
PŮDORYS - FÁZE 1
M 1:100



PŘÍČNÝ ŘEZ A-A
M 1:100



PŘÍČNÝ ŘEZ B-B
M 1:100



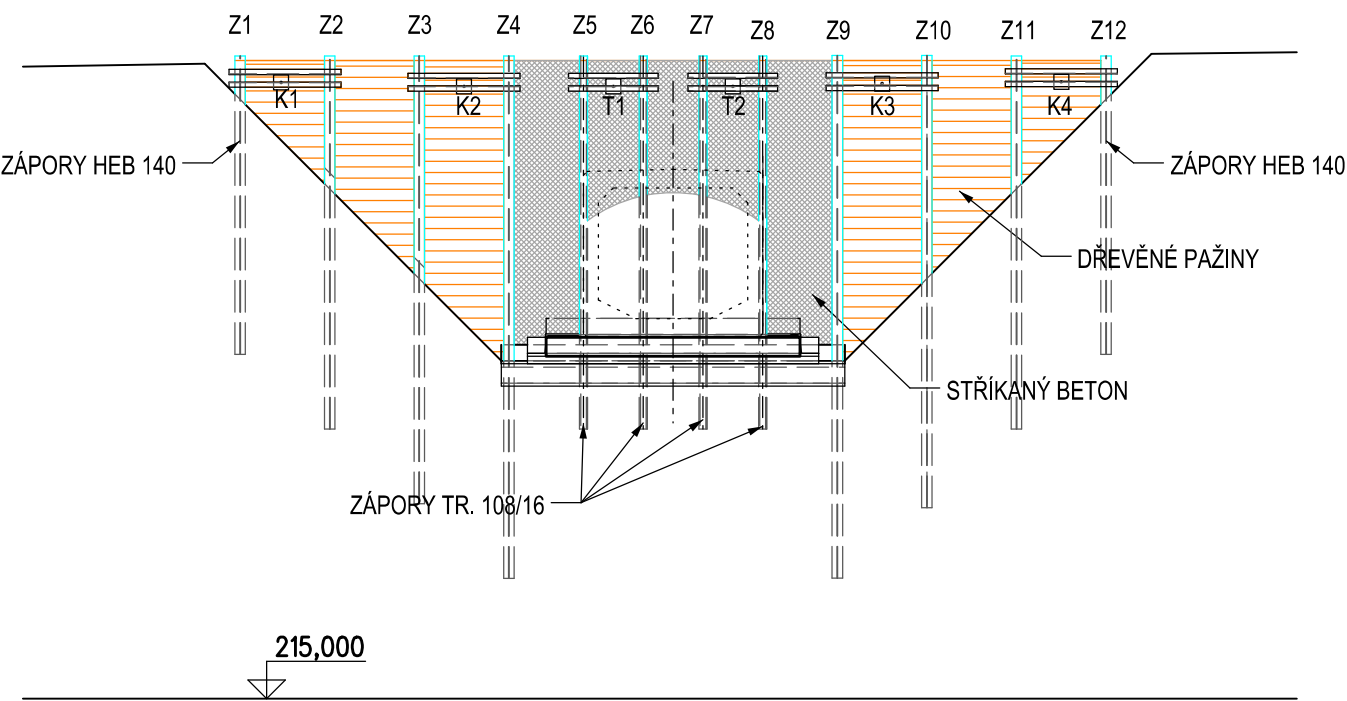
| TABULKA KOTEV | | | | | | | | | | | | |
|---------------|-------|----------------|----------------|-------------|-------|-------|--------------|-------|---------------|-------------|-----------------|---------------|
| KOTVY Č. | POČET | TYP KOTVY | KOTEVNÍ ÚROVEŇ | DĚLKA KOTVY | | | KOTVY CELKEM | | KOŘENY CELKEM | SKLON KOTEV | PŘEDPÍNACÍ SÍLA | ZKUŠEBNÍ SÍLA |
| | | | | VOLNÁ | KOŘEN | CELK. | 2xLp | CKT32 | | | | |
| | [ks] | | | [m] | [m] | [m] | [m] | [m] | [m] | [°] | [kN] | [kN] |
| K1-K4 | 4 | 2xLp,15,5/1770 | 222,90 | 4,0 | 4,0 | 8,0 | 32,0 | | 16,0 | 30 | 150 | 210 |
| CELKEM | 4 | | | | | | 32,0 | 0,0 | 16,0 | | | |

| TABULKA ZÁPOR | | | | | | | | | | | |
|---------------|-------|--------------|-------------|-----------------|--------------------|-------------------|-----------------|------------|----------------|-------|------|
| ZÁPORY ČÍSLO | POČET | PROFIL ZÁPOR | DĚLKA ZÁPOR | CELK. DL. ZÁPOR | HORNÍ ÚROVEŇ ZÁPOR | ÚROVEŇ PATY ZÁPOR | PRACOVNÍ ROVINA | DĚLKA VRTU | CELK. DL. VRTŮ | POZN. | |
| | | | | | | | | | | | [ks] |
| Z1 | 1 | HEB 140 | 4,00 | 4,00 | 223,60 | 219,60 | 223,60 | 4,00 | 4,00 | | |
| Z2 | 1 | HEB 140 | 5,00 | 5,00 | 223,60 | 218,60 | 223,60 | 5,00 | 5,00 | | |
| Z3 | 1 | HEB 140 | 6,00 | 6,00 | 223,60 | 217,60 | 223,60 | 6,00 | 6,00 | | |
| Z4 | 1 | HEB 140 | 7,00 | 7,00 | 223,60 | 216,60 | 223,60 | 7,00 | 7,00 | | |
| Z9 | 1 | HEB 140 | 7,00 | 7,00 | 223,60 | 216,60 | 223,60 | 7,00 | 7,00 | | |
| Z10 | 1 | HEB 140 | 6,00 | 6,00 | 223,60 | 217,60 | 223,60 | 6,00 | 6,00 | | |
| Z11 | 1 | HEB 140 | 5,00 | 5,00 | 223,60 | 218,60 | 223,60 | 5,00 | 5,00 | | |
| Z12 | 1 | HEB 140 | 4,00 | 4,00 | 223,60 | 219,60 | 223,60 | 4,00 | 4,00 | | |
| | | | | | | | | | | | |
| | | | | | | | | | | | |
| CELKEM | 8 | | | 44,00 | | | | | 44,00 | | |

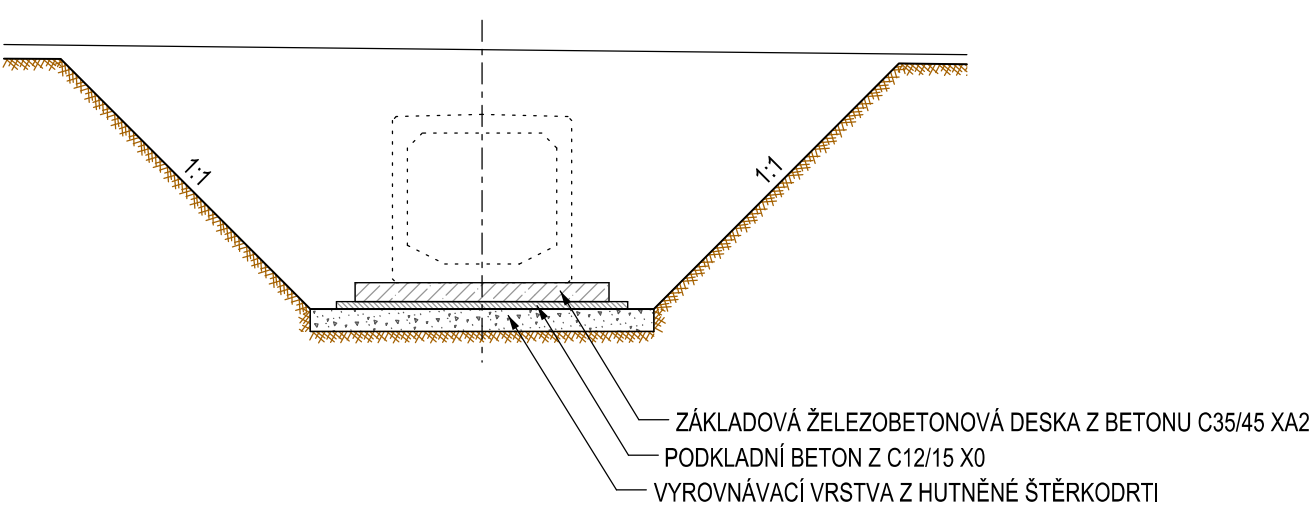
| TABULKA MIKROPILOT | | | | | | |
|--------------------|-------|------------------|---------|-------|--------|-------------------------|
| ČÍSLA MIKROPILOT | POČET | PROFIL MIKROPILO | OCEL | DĚLKA | | ÚROVEŇ HLAVY MIKROPILOT |
| | | | | 1 MP | CELKEM | |
| | [ks] | [mm] | | [m] | [m] | |
| Z5 | 1 | tr. Ø 108/16 | S235 JR | 5,0 | 5,0 | 223,60 |
| Z6-Z7 | 2 | tr. Ø 108/16 | S235 JR | 5,0 | 10,0 | 223,60 |
| Z8 | 1 | tr. Ø 108/16 | S235 JR | 5,0 | 5,0 | 223,60 |
| CELKEM | 4 | | | | 20,0 | |

| TABULKA OCELOVÝCH PRVKŮ | | | | | | |
|---|---------|---------|------|-------|-------------------|-----------------------|
| POPIS | POLOŽKY | POČET | OCEL | DELKA | CELK. DELKA JEDN. | HMOTN. HMOTNOST CELK. |
| | | [ks] | | [m] | [m] | [kg/m] [kg] |
| Převážky 2xU240 | 4 | S235 JR | 1,70 | 6,8 | 66,4 | 451,5 |
| Převážky 2xU240 | 2 | S240 GP | 1,30 | 2,6 | 66,4 | 172,6 |
| Táhla R32 | 2 | B 500B | 6,50 | 13,0 | 6,4 | 83,2 |
| CELKEM PRVKY [kg] | | | | | | 707,4 |
| KONSTRUKČNÍ OCEL (30% Z HMOTNOSTI PŘEVÁZEK a TÁHEL) | | | | | | 212,2 |
| CELKOVÁ HMOTNOST OCELOVÝCH PRVKŮ [kg] | | | | | | 919,6 |

POHLED D-D
M 1:100



PODÉLNÝ ŘEZ C-C
M 1:100



POZNÁMKY

- VÝŠKOVÝ SYSTÉM Bpv.
- SOUŘADNICOVÝ SYSTÉM S-JTSK.
- JEDNÁ SE O KONCEPČNÍ NÁVRH PAŽENÍ, ZHOTOVITEL VYPRACUJE TP PAŽENÍ, KTERÉ PŘEDLOŽÍ K ODSOUHLAŠENÍ
- V PŘÍPADĚ DOBRÉHO STAVU STÁVAJÍCÍ KONSTRUKCE LZE ZÁPORY Z6-Z7 ZKRÁTIT NA 2,3 m

BETONY:

ZÁKLADOVÁ DESKA C 25/30 - XA1, XF1 (F.2) - CI 0,40 - Dmax22 - S3 max. průsak 50 mm dle ČSN EN 12390-8

KUBATURY VÝKOPŮ

FÁZE 1 - VÝKOPY - třída 1 356 m³
FÁZE 2 - VÝKOPY - třída 1 227 m³
DEMOLICE STÁVAJÍCÍHO PROPUSTKU 6,5x15+4 = 101 m³



KUBATURA ZÁSYPŮ, BETONY

ZÁSYP PROPUSTKU ŠTĚRKODRTI 8x15+13x15 = 273 m³
VYROVNÁVACÍ VRSTVA ZE ŠTĚRKODRTI 0/64, FÁZE 1, 2 17,5+13 = 30,5 m³
PODKLADNÍ BETON 5+4 = 9 m³
ZÁKLADOVÁ DESKA 13,5+10,5 = 24 m³
STŘÍKANÝ BETON PRO PAŽENÍ MEZI ZÁPORAMI 10,5x0,2 = 2,1 m³

OSTATNÍ MATERIÁLY

PAŽENÍ VÝKOPU LARSENY 2x12 m
PROVIZORNÍ ZÁBRADLÍ 12 m
FLEXI TRUBKA DN 200 mm PRO PŘEVEDENÍ VODY 25 m
PAŽENÍ Z DRENÁŽNÍHO BETONU - FÁZE 2 51 m³

| REVIZE | OBSAH REVIZE | DATUM REVIZE | ČÍSLO PARE: |
|--------|--------------|--------------|-------------|
| 01 | | | |
| 02 | | | |
| 03 | | | |

| | | | |
|--|-----------|---|----------------|
| OBJEDNATEL: | | ZHOTOVITEL: | |
|  SPRÁVA ŽELEZNIC | |  AFRY CZ s.r.o. | |
| HLAVNÍ INŽENÝR PROJEKTU: Ing. PAVEL NOVÁK | | ZODPOVĚDNÝ PROJEKTANT: Ing. LÁSZLÓ SZÍKORA | |
| NÁZEV PROJEKTU: | | VYPRACOVAL: Ing. TOMÁŠ KUBÍN | |
| OPRAVA MOSTNÍCH OBJEKTŮ V ÚSEKU POČERADY - ČESKÉ ZLATNÍKY | | KONTRLOVAL: Ing. LÁSZLÓ SZÍKORA | |
| ČÁST: | | MOSTY, PROPUSTKY A ZDI | |
| OBJEKT: | | SO 14-20. PROPUSTEK EV. KM 120,430 TÚ č. 0694 OBRNICE - MOST | |
| PŘÍLOHA: | | VÝKOPOVÝ PLÁN FÁZE 1 | |
| DATUM: | 10/2020 | ČÁST DOKUMENTACE: | ČÍSLO PŘÍLOHY: |
| STUPEŇ: | DSP | D.2.1.4 | 2.1 |
| MĚŘÍTKO: | 1:100 | | |
| POČET FORMÁTŮ: | 8xA4 | POŘADÍ OBJEKTU: | 20 |
| Č. ZAKÁZKY: | 2020/0111 | | |